

Summa
8383/76



l'arco

STUDIO INTERNAZIONALE D'ARTE GRAFICA
VIA MARIO DE' FIORI, 39/A - TEL. 67.95.584
00187 ROMA

diretto da Giuseppe Appella

40

LE EDIZIONI DELL'ARCO 1959/1974
10 Dicembre 1974 / 10 Gennaio 1975

Un peu d'impopularité, c'est consécration. C'est vraiment un genre trop ari-

edizioni dell'arco



Le opere, realizzate tra il 1959 e il 1974 (seguendo i procedimenti tradizionali della stampa d'arte) negli Ateliers dell'Arco di Roma e Macerata, negli Ateliers Clot, Empreinte e 17 di Parigi, Schneider di Berlino, Bulla e Feltro di Roma, Micheli di Ronciglione, Farabollini di Treia, Serico di Macerata, sono tutte firmate e numerate.

NOTA

Questo catalogo non vuole fare il consuntivo di quanto è stato stampato fino ad oggi ma solo riunire insieme le opere realizzate in quindici anni di lavoro editoriale documentato dalle pubblicazioni e dall'attività della galleria.

In parole povere, abbiamo cercato di stabilire nuovi rapporti tra artisti, stampatori e collezionisti migliorando le nostre cognizioni, perfezionando, se possibile, il gusto ed evitando compromessi esteriori e pubblicitari.

Questo catalogo elenca gli amici, le simpatie, i convincimenti, le debolezze e non tiene minimamente conto delle ra-

gioni del mercato o delle necessità pratiche. Col senno del poi sarebbe stato troppo facile togliere degli artisti, aggiungere quelli mancanti, indicare solo quelli ritenuti importanti. Stampare solo grandi nomi è un lavoro senza meriti: bastano un conto in banca e nessuno sforzo di intelligenza. E poi, i grandi nomi di oggi lo saranno anche domani? Quanti alberi, apparentemente sempreverdi sono appassiti?

Un editore serio ha il suo naturale interlocutore nell'artista: insieme possono contribuire a far sopravvivere un'epoca, realizzando quelle opere di grafica che, nella loro fragilità, conservano intatto il messaggio dell'arte.

stocratique pour enchanter d'autres personnes que celles qui sont naturellement artistes, très amoureuses dès lors de toute personnalité vive.

Baudelaire

CATALOGO

Assadour

ALECHINSKY PIERRE

Acquaforte 1, cm 70x50, 300 esemplari 1969.
Acquaforte 2, cm 70x50, 300 esemplari 1969.

ALTO FILIPPO

« Paesaggio ». Litografia, cm 23x35, 100 esemplari 1967.

ARAKI

« Composizione I ». Acquaforte, cm 50x32, 15 esemplari. 1969.

« Composizione II ». Acquaforte, cm 76x56, 15 esemplari. 1970.

« Composizione III ». Acquaforte, cm 15x25, 15 esemplari. 1970.

ARMAN

« Violon ». Litografia, cm 66x49, 300 esemplari. 1972.

« Telephon ». Litografia, cm 66x49, 300 esemplari. 1972.

ASSADOUR

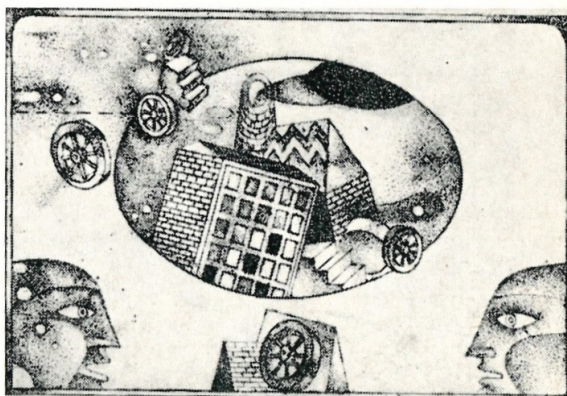
« Composizione ». Acquaforte, cm 16x25, 20 esemplari. 1972.

« Senza titolo ». Acquaforte, cm 17x25, 68 esemplari. 1974.

« Personaggio ». Litografia, cm 43x50, 50 esemplari. 1974.

BARTOLOZZI ENZO

« Paesaggio ». Litografia, cm 23x33, 60 esemplari 1966.



LE MOSTRE DELL'ARCO
(Sede di Macerata e di Roma)

1963-1974

Bonfanti

Sono state organizzate, a ritmo annuale, le rassegne « Segno e Immagine » (Evoluzione della grafica dal 1946 ad oggi), « La giovane grafica internazionale » (Se-

BELLAGAMBA MARIO

« Ricordo di Bisona ». Linoleum, cm 35x25, 100 esemplari 1962.

BENAGLIA ENRICO

« Il cavallino ». Acquaforte, cm 35x50, 50 esemplari + XX EA 1971.

BERDINI FRANCO

« Geometria ». Litografia, cm 70x50, 75 esemplari + 2 E.A. 1969.

BILL MAX

« Nero-rosso-giallo-verde ». Serigrafia, cm 70x50. 125 esemplari. 1970.

BIRGA SERGIO

Da « Kafka ». Linoleum, cm 23x33, 60 esemplari 1965.

Kafka: « Il processo ». 1 xilografia, cm 35x50, 33 esemplari 1973.

« Les Halles ». Linoleum, cm 25x17, 25 esemplari 1974.

BONFANTI ARTURO

« Composizione ». Acquaforte, cm 31x25, 20 esemplari 1972.

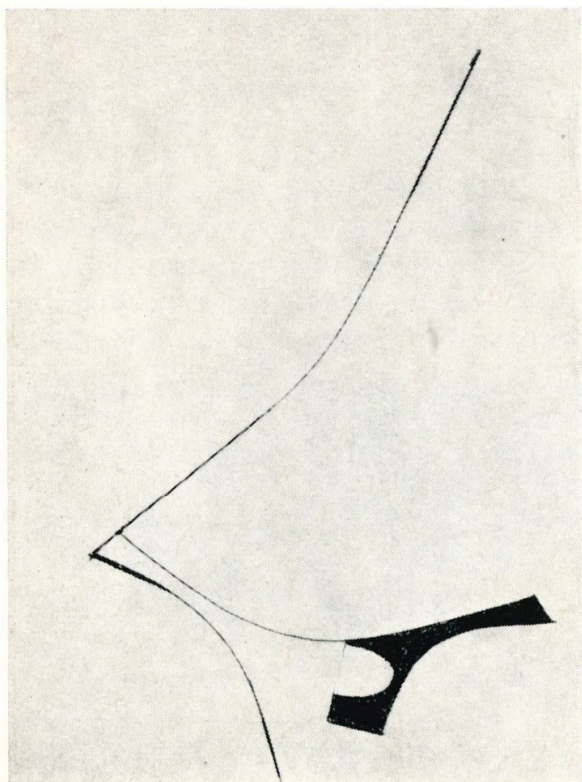
BRADLEY MARTIN

G. Appella: « M. Bradley ». 1 litografia, cm 35x50, 33 esemplari. 1969.

« Alveare ». Serigrafia, cm 70x50, 100 esemplari 1971.

« A day in the country ». Litografia + acquerello, cm 50x70, 30 esemplari, 1971.

« Nel mio giardino ». Acquaforte, cm 50x35, 68 esemplari. 1971.



lezione di stampe degli editori europei e americani), « Una nazione, una ricerca » (Grafica Jugoslava, Grafica Americana, L'Ecole de Paris, Grafica Unghe-

rese, Grafica Austriaca, Grafica Tedesca, Grafica Inglese, Grafica Polacca), « Analisi di una città (Grafica a Palermo, Grafica a Napoli, Grafica a Roma, Gra-

R. Penrose, L. de Libero, G. Appella: « M. Bradley ». 1 litografia, cm 35x50, 100 esemplari + 15 E.A. 1971.

« Madness Wheels ». Litografia, cm 55,5x50, 50 esemplari + 5 E.A. 1972.

M. Bradley: « M. Bradley ». 1 litografia, cm 35x50, 50 esemplari. 1972.

« Oriente in Ronciglione ». Serigrafia, cm 77x56, 75 esemplari + 10 E.A. 1973.

« Composizione ». Litografia, cm 50x70, 75 esemplari. 1974.

Bradley

BRAGAGLIA GUIDI STEFANIA

« Volto ». Litografia, cm 25x35, 60 esemplari 1964.

BRINDISI REMO

G. Bonetto « Diario dell'Apocalisse ». 1 acquaforte, cm 25x35, 32 esemplari 1967.

« Opposizione ». Acquaforte, cm 25x35, 68 esemplari 1972.

M. Trufelli « Poesie ». 1 acquaforte, cm 25x35, 50 esemplari 1973.

BRUZZONE FRANCO

« Oggetti ». Litografia, cm 23x33, 60 esemplari 1967.

CALDERARA ANTONIO

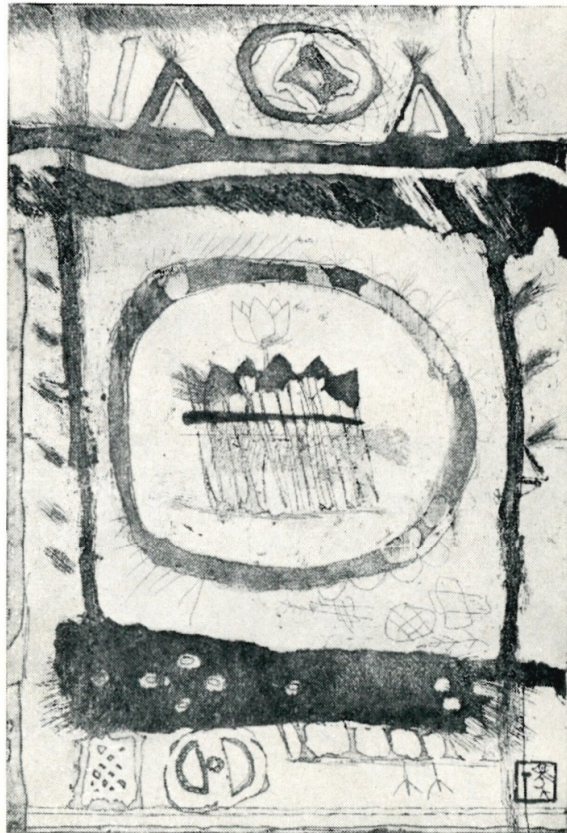
« Composizione ». Serigrafia, cm 70x50. 100 esemplari. 1974.

CAMPESAN SARA

« Composizione ». Litografia, cm 70x50, 20 esemplari. 1969.

CANZONERI MICHELE

« Fenomeno Galileo ». Litografia, cm 35x50, 20 esemplari. 1968.



fica a Macerata, Grafica a Firenze, Grafica a Genova, Grafica a Milano, Grafica a Torino).

Mostre documento: P. Picasso, L. Spacal, L. Bartolini, G. Viviani, E. Paulucci, Mihelic-Naumovski-Sustarsic, M. Campigli, L'astrattismo dopo il 1940, R. Birolli, E.

Carcan

CARABBA NILDE

« Composizione ». Litografia, cm 70x50, 30 esemplari. 1969.

CARCAN RENE'

« La Brume ». Acquaforte, cm 50x35, 75 esemplari + 14 E.A. 1971.

« La table ». Acquaforte, cm 35,5x25, 68 esemplari + 14 E.A. 1971.

CECCOTTI SERGIO

« Vini scelti ». Linoleum, cm 33x23, 60 esemplari. 1965.

CHRISTO

« Ecole Militaire ». Litografia, cm 70x50, 300 esemplari. 1972.

« Arc de Triomphe ». Litografia, cm 70x50, 300 esemplari. 1972.

CONSAGRA PIETRO

Scultura, multiplo in bronzo, cm 17x12, 50 esemplari. 1972.

CONTE PINO

« Scultura ». Litografia, cm 33x23, 60 esemplari. 1967.

CORNEILLE

« Tropicque ». Serigrafia, cm 38x28, 150 esemplari. 1971.

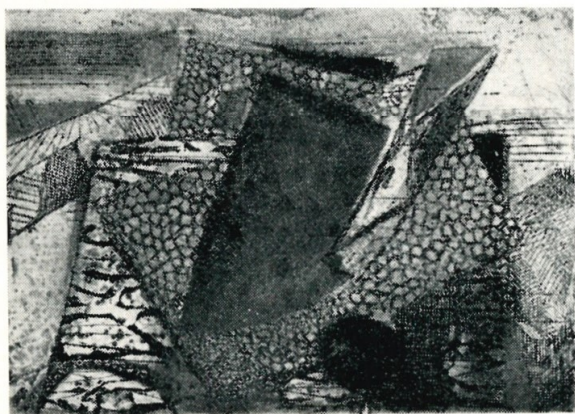
CORNEO ENRICO

« Motivo di Villarosaluce ». Litografia, cm 70x50, 20 esemplari + 2 E.A. 1968.

CORONESE ROCCO

« Riscontro ». Serigrafia, cm 70x50, 20 esemplari. 1970.

R. Assunto: « Rocco Coronese ». 5 serigrafie, cm 35x70, 50 esemplari + 5 E.A. 1971.



Baj, G. B. Piranesi, B. Pinelli, J. Bernik, Larionov e Gontcharova, G. Braque, M. Chagall, J. Mirò, M. Ernst, P. Alechinsky, K. Appel, Corneille, A. Jorn, F. Gentilini

e il libro d'arte, G. Mazzon, A. Ginna, L. Venna, A. Clavè, Arte e Affiche, J. Dine, J. Friedlaender, J. Rosenquist, N. de Staël, A. Manessier, J. Messagier,

« Struttura ». Serigrafia, cm 48x48, 68 esemplari + 5 E.A. 1972.

Felixmuller

COURME BRIGITTE

« Estate ». Acquaforte, cm 70x50, 68 esemplari + 5 E.A. 1972.

CRISTIANO PAOLO

« Nudo nel paesaggio ». Litografia, cm 70x50, 50 esemplari. 1970.

G. Spagnoletti: « P. Cristiano ». Versi inediti e 5 litografie, cm 35x50, 50 esemplari + 5 E.A. 1972.

CZINNER OSSI

« La bora ». Acquaforte, cm 50x35, 68 esemplari. 1973.

D'ARENA FRANCESCO

« Composizione ». Litografia, cm 50x70, 20 esemplari + 2 E.A. 1968.

DE LOSA MUNARI DONATELLA

Luigi Carluccio: « D. Munari ». 1 serigrafia, cm 50x35, 125 esemplari + 10 E.A. 1973.

L. Lambertini: « D. Munari ». 5 acquetinte, cm 50x35, 50 esemplari + 5 E.A. 1972.

DESIREAU

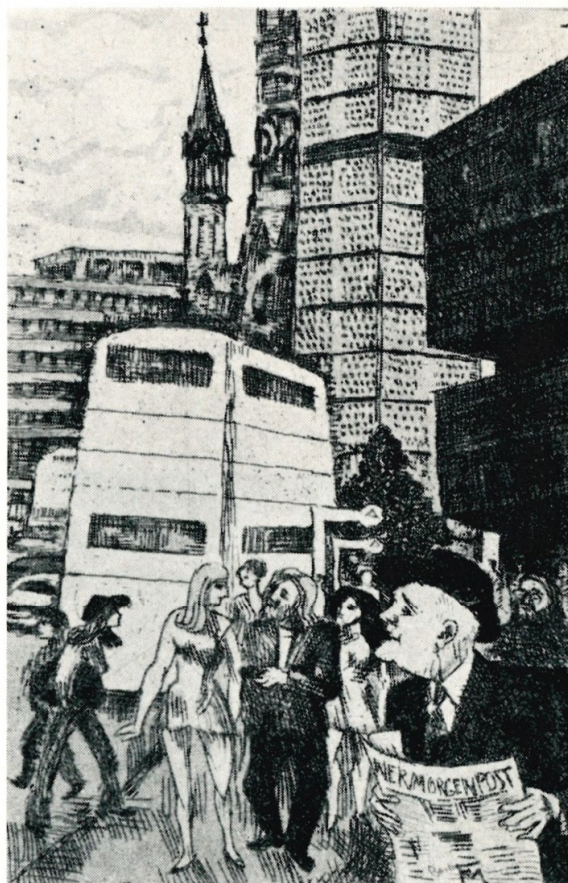
« Struttura ». Litografia, cm 50x35, 30 esemplari + 5 E.A. 1968.

DI FABRIZIO ANTONIO

« Personaggio ». Litografia, cm 25x35, 60 esemplari. 1965.

DI RUGGIERO CARMINE

« Composizione ». Litografia, cm 23x33, 60 esemplari. 1966.



B. Van Velde, Z. Music, O. Zadkine, J. Fautrier, A. L. Piza, A. Burri, G. Capogrossi, Afro, G. De Chirico, V. Makuc, A. Calò, G. Singer, M. Bradley, A. Ra-

phaël Mafai, R. Vespignani, P. Fazzini, Omaggio a Scheiwiller (50 anni di Edizioni d'arte), O. Kokoschka, Nouveau Realisme, J. Arp, L. Fontana, H. Goetz,

Ginna

DONZELLI BRUNO

« Racconto ». Litografia, cm 23x33, 60 esemplari. 1966.

DREYER PAUL UWE

« Geometria I ». Cm 30x23, 68 esemplari + 5 E.A. 1971.

« Geometria II ». Acquatinta, cm 35x50, 68 esemplari + 5 E.A. 1972.

EHKARD GODWIN

Mario Pomilio: « La sentineilla » 1 litografia, cm 34x34, 33 esemplari. 1968.

Sensualità. Acquaforte, cm 70x50, 68 esemplari. 1970.

FARABOLLINI ELVIDIO

« Maratea ». Xilografia, cm 10x22, 100 esemplari. 1964.

G. Bonetto: « Diario dell'Apocalisse ». 1 acquaforte, cm 25x35, 32 esemplari. 1967.

G. Appella, N. Martinori: « Mani come volti ». 5 xilografie, cm 35x50, 20 esemplari 1967.

FELIXMULLER CONRAD

« Strada di Berlino ». Acquaforte, cm 34x24, 68 esemplari + 8 E.A. 1971.

FESTA RAFFA

« Corpo in tensione ». Serigrafia, cm 50x35, 68 esemplari. 1972.

« Forma 2 ». Litografia, cm 50x70, 20 esemplari + 2 E.A. 1968.



J. Debuffet, F. Grignani, O. Dix, S. De-
launay, Dunoyer de Segonzac, Hayter, M.
Bill, H. Michaux, B. Nicholson, K. Sugai,
A. Magnelli, G. Sutherland, Tobey, Kas-

sak e Bortnych, R. Searle.

FRASCIONE ENZO

« La natura ». Acquaforte, cm 50x35, 68 esempla-
ri + 5 E.A. 1972.

Goetz

GAMBARO M. A.

« Dormirai ». Litografia, cm 23x33, 60 esemplari.
1967.

GENTILINI FRANCO

« Banchetto ». Serigrafia, cm 70x50, 100 esem-
plari. 1970.

«Le metamorfosi». Serigrafia e interventi foto-
grafici, cm 70x50, 50 esemplari. 1972.

GHENO LUIGI

« Scultura ». Litografia, cm 33x23, 75 esemplari.
1967.

« Doppia Impronta ». Litografia, cm 50x70, 32
esemplari. 1968.

P. Cristiano: « Dopo la fine ». 1 litografia, cm
34x34, 33 esemplari. 1968.

GINNA ARNALDO

« Lavoro interno della vegetazione ». Litografia,
70x50, 20 esemplari. 1969.

« Inverno ». Serigrafia, cm 50x70 68 esemplari.
1970.

« Le quattro stagioni », 4 litografie, cm 50x70,
50 esemplari. 1971. *da 26/50 a 50/50 fine*

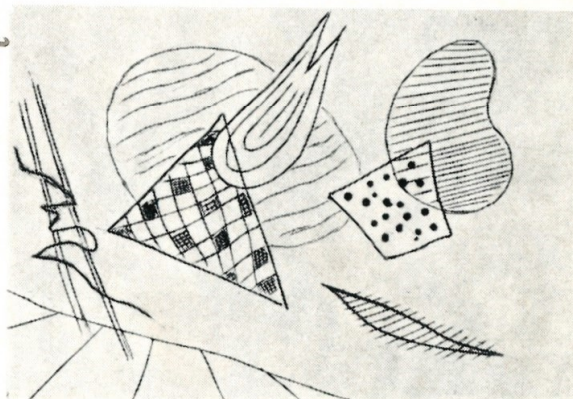
« Stato d'animo ». Acquaforte, cm 50x35, 5 esem-
plari. 1974.

GOETZ HENRY

« Senza titolo ». Carborundum, cm 25x35, 68
esemplari + 13 E.A. 1973.

« Incisione ». Sistema Goetz, cm 50x70, 75 esem-
plari + 13 E.A. 1974.

M. Truffelli: « Poesie ». 1 serigrafia, cm 35x50, 50
esemplari. 1974.



I Gruppi: Gruppo Nuova Puglia, Gruppo Cooperativo di Boccadasse, Quartiere delle Botteghe, Gruppo Cras, Gruppo Zero.

Segnalazioni: Personali di V. Naldi, L. Guerricchio, T. Caputo, G. Pirozzi, P. Cristiano, A. Di Fabrizio, L. Timoncini, P. De Laurentiis, W. Piacesi, S. Braga-

Guerricchio

GRIGNANI FRANCO

« Composizione ». Serigrafia, cm 48x48, 68 esemplari + 5 E.A. 1970.

GRIMSHAW PAT

« Composizione ». Serigrafia, cm 50x70, 20 esemplari. 1968.

GUERRICCHIO LUIGI

G. Bonetto: « Diario dell'Apocalisse ». Cm 35x25, 32 esemplari. 1967.

« La mano ». Xilografia, cm 35x48, 35 esemplari. 1963.

« Fiore ». Acquaforte, cm 50x35, 68 esemplari. 1972.

R. Scotellaro « Cinque poesie ». 5 acqueforti, cm 17x25, 50 esemplari, 1973-74.

M. Trufelli: « Poesie ». 1 acquaforte, cm 50x35. 1974.

GUIDA GINO

« Radice ». Acquaforte, cm 35x50, 25 esemplari. 1968.

HINAEKIAN PEGGY

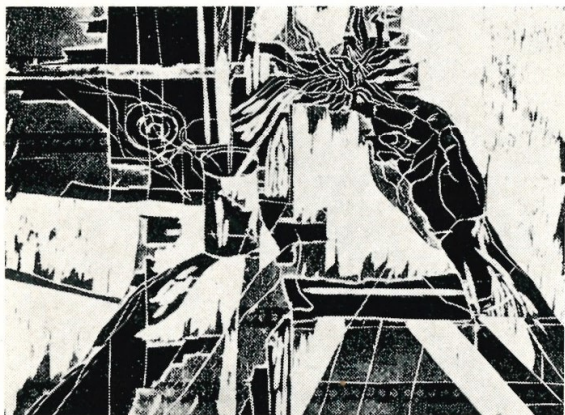
« Crescendo ». Acquaforte, cm 60x35, 68 esemplari + 5 E.A. 1972.

HEREL PIETR

« Le metamorfosi ». 5 acqueforti, cm 25x17, 30 esemplari. 1969.

HUNTER JOHN

« Personaggio ». Linoleum, cm 25x35, 60 esemplari. 1965.



glia Guidi, C. Ricciardi, L. Verdiani, P. Conte, R. Pagnozzato, E. Farabollini, S. Arduini, L. Leonardi, G. Ramella, B. Marinucci, C. Di Ruggiero, R. Piraino, N.

Calos, V. Sodo, A. Volo, V. Raponi, F. Bruzzone, F. Righi, W. Valentini, L. Gheno, C. Trevi, T. Gombac, B. Polver, C. Zotti, P. Spinoccia, G. Gomirato, M. A.

JORN ASGER

« Personaggio ». Xilografia, cm 28x23, 100 esemplari. 1970.

KNOBLANK MICHELLE

« Composizione ». Serigrafia, cm 35x50, 68 esemplari + 10 E.A. 1974.

IRPINO

« Senza titolo ». Acquaforte, cm 25x35, 68 esemplari. 1974.

LAM WILFREDO

Totem. Litografia, cm 66x49, 300 esemplari. 1969.

LEINARDI ERMANNO

« Composizione 1 ». Serigrafia, cm 70x50, 68 esemplari. 1973.

« Composizione 2 ». Serigrafia, cm 35x25, 100 esemplari. 1974.

« Composizione 3 ». Serigrafia, cm 35x25, 100 esemplari. 1974.

L. Sciascia: « Quadernetto svedese ». 4 litografie acquarellate a mano di E. Leinardi, cm 35x25, 60 esemplari. 1974.

LORENZO ANTONIO

« Paesaggio spaziale ». Acquaforte, cm 35x50, 68 esemplari. 1971.

« Motivo spaziale ». Acquaforte, cm 50x70, 75 esemplari + 5 E.A. 1971.

MACCARI MINO

Longanesi. Acquaforte, cm 25x17, 16 esemplari + 4 E.A. 1974.

Morandi. Acquaforte, cm 25x17, 16 esemplari + 4 E.A. 1974.

Donnina. Acquaforte, cm 25x17, 16 esemplari + 4 E.A. 1974.

Maccari



Gambaro, C. Montarsolo, L. Primavera, L. Dragoni, N. Solendo, P. Pianezzola, G. Micheli, L. De Vita, M. Pecoraino, R. Tirelli, F. D'Arena, G. Avanzini, M. Stof-

fella, H. Oppermann, S. Campesan, E. Corneo, Desireau, A. Cernigoj, A. Carreri, R. Borella, G. Ekhard, R. Festa, A. Capelli, M. Tudor, R. Coronese, L. Saf-

Messagier



T. Balestra: «Se hai una montagna di neve tienila all'ombra». 6 acqueforti, cm 25x17, 99 esemplari. 1974.

MATTA

« Venusienne ». Litografia, cm 48x65,5, 300 esemplari. 1969.

« Feu-rouge ». Litografia, cm 48x66, 300 esemplari. 1969.

MAZZON GALLIANO

« Composizione ». Litografia, cm 70x50, 30 esemplari. 1969.

« Senza titolo ». Serigrafia, cm 70x50, 68 esemplari + 2 E.A. 1970.

G. Appella: « Mazzon ». 4 serigrafie, cm 70x50, 35 esemplari. 1972.

MESSAGIER JEAN

« Tranche Courants ». Serigrafia, cm 70x50, 68 esemplari + 5 E.A. 1971.

« Printemps ». Puntasecca, cm 35x50, 50 esemplari. 1974.

MELOTTI FAUSTO

« Composizione ». Serigrafia, cm 70x50, 100 esemplari. 1974.

MICHELI GASTONE

« Paesaggio ». Xilografia, cm 27x33, 20 esemplari. 1965.

« Paesaggio ». Litografia, cm 50x70, 20 esemplari + 2 E.A. 1967.

G. Montesanto: « G. Micheli ». 6 serigrafie, cm 70x50, 20 esemplari. 1969.

« Ricordo di paesaggio ». Serigrafia, cm 35x25, 68 esemplari. 1972.

faro, V. Nicolotti, M. Canzoneri, E. Cugno, P. Grimshaw, A. Bozzola, G. Pinzani, N. Carabba, B. Mancinotti, E. Bartolozzi, A. Reggio, C. Ciussi, A. Nuovo, F.

Berdini, G. Zappettini, E. Landi, F. Prelorenzo, Pham Tang, E. M. Salvi, T. Vallè, R. Carcan, L. Remy Griotti, E. Roccamonte, N. Ricci, Y. Papadakis, A. Loren-

MORELLET

Pannaggi

Album. 5 serigrafie, cm 40x40, 125 esemplari. 1974-75.

NALDI VENINO

« Mondi futuri ». Litografia, cm 39x49, 50 esemplari. 1964.

« Germinazione spaziale ». Litografia, cm 23x33, 60 esemplari. 1964.

NEITZERT JORG

« Boule de l'Espace ». Acquaforte, cm 38x28, 68 esemplari + 2 E.A. 1972.

« Torsione ». Acquaforte, cm 35x50, 100 esemplari + 12 E.A. 1973.

« Emblema ». Serigrafia, cm 70x50, 99 esemplari. 1974.

NICOLOTTI VANNA

« Geometria ». Serigrafia, cm 35x50, 30 esemplari. 1969.

ORTEGA JOSE'

M. Trufelli: « Triangolo d'acqua ». 1 ceramica di J. Ortega, cm 18x15, 125 esemplari. 1974.

PALCICH CLAUDIO

R. Brignetti: « Venti lire di allegria ». 1 serigrafia, cm 34x34, 33 esemplari. 1968.

« Situazione ». Litografia, cm 33x23, 50 esemplari. 1966.

PANNAGGI IVO

« Natura morta ». Serigrafia, cm 50x35, 100 esemplari. 1972.

« I numeri » - « L'Alfabeto ». 2 serigrafie, cm 70x50, 50 esemplari. 1972.



zo, K. Tsujimoto, B. Chersicla, H. Polzl,
E. Wolf-Schonach, J. Neizert, Assadour.

LE MOSTRE DELL'ARCO ALL'ESTERO

1965-1974

Raphael

« Casa Zampini ». 2 serigrafie, cm 70x50, 50
esemplari. 1973.

PAPADAKIS YANNIS

« Paesaggio di Grecia 2 ». Xilografia, cm 35x35
50 esemplari. 1969.

« Paesaggio di Grecia ». Xilografia, cm 31x43,
68 esemplari + 10 E.A. 1970.

M. Truffelli: « Poesie ». 1 xilografia, cm 25x35,
68 esemplari + 2 E.A. 1970.

PHAM TANG

« La luna ». Litografia, cm 23x33, 60 esemplari.
1966.

G. Montesanto: « La mia Ernesta ». 1 litografia,
cm 34x34, 33 esemplari 1968.

« Oriente ». Litografia, cm 50x70, 50 esemplari
+ 10 E.A. 1970.

« Paesaggio ». Acquaforte, cm 35x50, 68 esem-
plari + 5 E.A. 1973.

PIACESI WALTER

« Al caffè ». Litografia, cm 25x35, 60 esemplari.
1965.

PIANEZZOLA POMPEO

« Composizione ». Litografia, cm 75x50, 20 esem-
plari. 1969.

PINZANI GIUSEPPE

« Strutture ». Litografia, 50x70, 20 esemplari.
1969.

PIRAINO RAFFAELLO

« La colomba. Litografia, cm 22x32, 60 esempla-
ri. 1966.



Giovane grafica Italiana (Madrid, Segovia, Cordova, Ibiza).
Grafica Italiana contemporanea
(Washington, Baltimora)

Roccamonte-Ricci (Graz)
Gruppo dell'Arco (Madrid, Lubiana)
H. Goetz, Bram van Velde, J. Messagier
(Madrid).

Album. 6 acqueforti, cm 12x15, 100 esemplari.
1974-75.

Ricci

« Natura morta ». Acquaforte, cm 18x24, 68 esemplari. 1974.

PIROZZI GIUSEPPE

« Forma umana ». Litografia, cm 70x50, 50 esemplari. 1970.

« Costrizione ». Litografia, cm 70x50, 68 esemplari + 5 E.A. 1970.

PLESSI FABRIZIO

« Neon ». Litografia, cm 23x33, 100 esemplari. 1967.

POLVER BRUNO

« Composizione ». Litografia, cm 23x33, 60 esemplari. 1967.

RADICE MARIO

L. Lambertini: « Partenze di Piero », 1 Litografia, cm 17x25, 99 esemplari. 1974.

RAMELLA GIORGIO

G. Bonetto: « Diario dell'Apocalisse ». 1 acquaforte, cm 35x25, 32 esemplari. 1967.

« Gli orizzonti ». Acquaforte, cm 50x35, 68 esemplari. 1970.

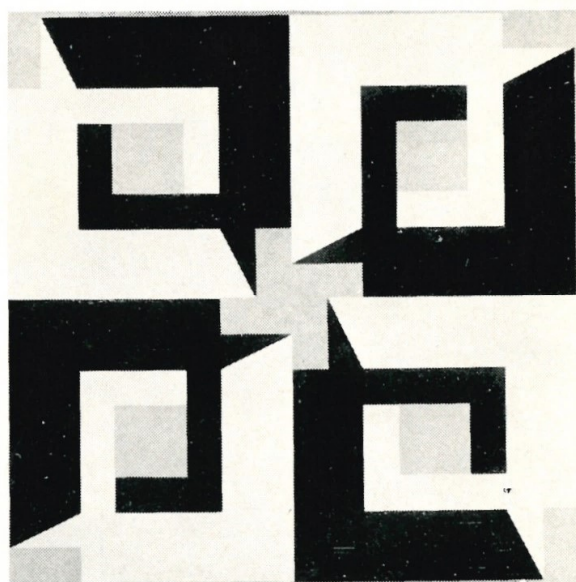
RAPHÄEL MAFAI ANTONIETTA

« Nudo ». Acquaforte, cm 50x35, 68 esemplari + 5 E.A. 1970.

C. Vivaldi: « Raphael ». 4 acqueforti, 35x50, 50 esemplari. 1971.

G. Appella: « Raphael ». 2 litografie, 1 acquaforte, 1 serigrafia, cm 70x50, 50 esemplari. 1971.

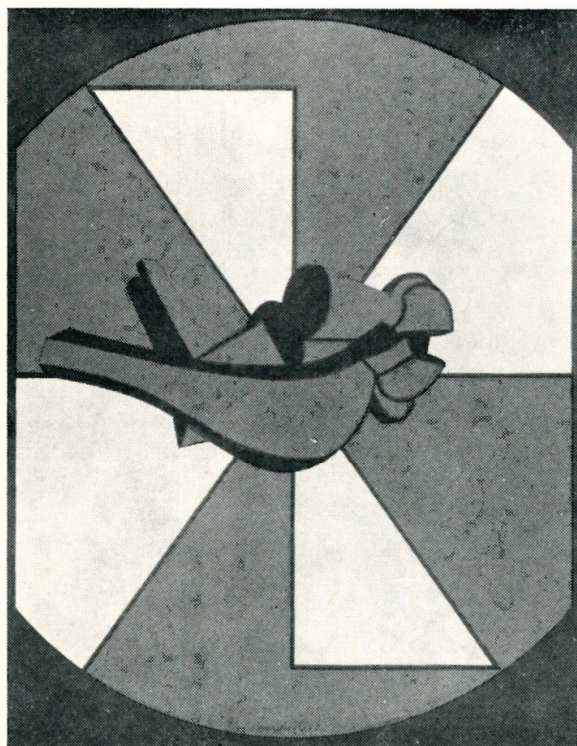
Ezra Pound: « Me felice, felice notte ». 5 acqueforti di A. Raphael Mafai, cm 17x25, 50 esemplari. 1972.



LE MOSTRE DELL'ARCO IN ITALIA

1965-1974

Roccamonte



Suggerimenti per una collezione di grafica (Pescara, Pratola Peligna, Bari, Teramo, L'Aquila, Firenze, Padova, Cagliari, Palermo, Venezia, Napoli, Reggio Ca-

« Donna ». Xilografia + acquatinta, cm 50x35, 100 esemplari + 5 E.A. 1926-1973.

M. Truffelli: « Poesie ». 1 litografia, cm 50x35, 50 esemplari, 1974.

RAPONI UMBERTO

F. Cavallo: « Eremo delle Carceri ». 1 acquaforte, cm 34x34, 33 esemplari. 1968.

REGGIANI MAURO

« Composizione n. 30 ». Serigrafia, cm 70x50, 100 esemplari. 1974.

L. Lambertini: « Partenze di Piero ». 1 serigrafia, cm 17x25, 99 esemplari. 1974.

REGGIO AMEDEO

« Nudi ». Litografia, cm 33x23, 60 esemplari. 1965.

RICCI NINO

« Struttura ». Acquaforte, cm 21x17, 30 esemplari + 2 E.A. 1964.

G. Bonetto: « Diario dell'Apocalisse ». 1 acquaforte, cm 35x25, 32 esemplari. 1967.

G. Passalacqua: « Lettera a un amico ». 5 litografie e 1 serigrafia, cm 35x50, 33 esemplari. 1968.

« Composizione ». Serigrafia, cm 40x40, 68 esemplari + 5 E.A. 1970.

L. Lambertini: « N. Ricci ». 5 serigrafie, cm 70x50, 20 esemplari. 1970.

RIGHI FEDERICO

« Il bacio ». Litografia, cm 33x23, 60 esemplari. 1967.

« Fantasia ». Acquaforte, cm 50x35, 68 esemplari. 1971.

labria, Matera, Modena).
Grafica dei pittori astratti (Firenze, Napoli).
La Giovane Grafica Internazionale - Le

edizioni dell'Arco (Taranto: III-IV-V Biennale dell'Incisione).

Gruppo Cobra: Alechinsky, Appel, Jorn, Corneille (Milano, Torino, Matera, Sa-

ROCCAMONTE G. AMELIO

B. Van Velde

« Robot volante ». Serigrafia, cm 70x50, 75 esemplari. 1968.

V. Scheiwiller: « Robomondo ». 5 serigrafie, cm 70x50, 50 esemplari + 5 E.A. 1969.

« Robot n. 1 ». Serigrafia, cm 70x50, 20 esemplari. 1970.

« Robot n. 2 ». Serigrafia, cm 70x50, 33 esemplari. 1970.

« Robot n. 3 ». Serigrafia, cm 70x50, 33 esemplari. 1970.

« Robot n. 4 ». Litografia, cm 70x50, 50 esemplari. 1970.

« Struttura ». Acquaforte, cm 25x17, 25 esemplari. 1971.

« Grande robot ». Litografia, cm 81x61, 50 esemplari. 1971.

« Robot n. 5 ». Litografia, cm 70x50, 68 esemplari + 5 E.A. 1971.

« I fiori del deserto ». 4 acqueforti, cm 35x50, 20 esemplari. 1971.

« Robot per Porto Cervo ». Serigrafia, cm 52x42, 50 esemplari. 1972.

« Il robot del padrino ». Multiplo in bronzo, 50 esemplari + 5 E.A. 1974.

« Serpente-Robot ». Litografia, cm 35x50, 125 esemplari. 1974.

ROOSKENS ANTON

« Bird ». Serigrafia, cm 70x50, 100 esemplari + 25 E.A. 1963.

SALVI E. M.

Angelo Pisani: « L'Uomo, l'Amore ». 6 acqueforti di E. M. Salvi, cm 25x35, 33 esemplari. 1967.

L. Lambertini: « E. M. Salvi: I segni dello Zodiaco ». 12 acqueforti, cm 35x50, 20 esemplari. 1970.

« Racconto ». Acquaforte, cm 50x35, 68 esemplari + 5 E.A. 1972.



Ierno).
Grafica Spagnola (Napoli).
Campigli, De Chirico, Venna (Cagliari,
Molfetta).

Venna



A. Raphaël (Modena, Napoli, Bari, Mate-
ra, Reggio Calabria).
Personalì di M. Mafai, F. Gentilini, G.
Viviani, H. Goetz (Matera).

SARASIN BETH

« Grande ovale ». Litografia, cm 50x70, 20 esem-
plari. 1968.

SCHEIWILLER SILVANO

« Picco roccioso ». Acquaforte, cm 35x25, 68
esemplari. 1972.

SPACAL LUIGI

« Motivo Carsico ». Serigrafia, cm 50x50, 50
esemplari + 15 E.A. 1970.

SPINOCCIA PIPPO

« Città ». Litografia, cm 23x33, 60 esemplari.
1967.

TIRELLI ROBERTO

« Scultura ». Litografia, cm 35x50, 20 esemplari.
1968.

TRAVAGLINI EDGARDO

« Antica elevazione ». Acquaforte, cm 35x50, 68
esemplari + 5 E.A. 1973.

« Album ». 5 acqueforti, cm 70x50, 50 esempla-
ri. 1974-75.

« Composizione ». Acquaforte, cm 17x25, 68
esemplari + 10 E.A. 1974.

TREVI CLAUDIO

« Volo ». Litografia, cm 33x23, 60 esemplari. 1967.

TSUJIMOTO KURI

« Litografia n. 11 ». cm 70x50, 30 esemplari. 1969.

« Composizione ». Litografia, cm 50x35, 68 esem-
plari + 12 E.A. 1972.

G. Appella: « K. Tsujimoto ». 1 litografia, cm
35x50, 68+25 esemplari. 1972.

« Composizione n. 1 ». Serigrafia, cm 70x50, 50
esemplari + 10 E.A. 1974.

« Composizione n. 2 ». Serigrafia, cm 50x50, 50
esemplari + 10 E.A. 1974.

R. Carcan, L. Spacal (Modena).
R. Vespignani (Palermo).
Assadour, Goetz (Firenze).
Tsujimoto, Salvi, Volo (Napoli).

M. Bradley (Maratea, Padova).
M. Bill, J. Fautrier (Avezzano).

« Composizione n. 3 ». Serigrafia, cm 50x35, 50
esemplari + 10 E.A. 1974.

TUDOR MARIO

« Il giardino incantato ». Litografia, cm 35x50, 20
esemplari. 1968.

VALENTINI WALTER

« Condizioni ». Litografia, cm 23x33, 60 esem-
plari. 1967.

VALLÈ THEA

« Composizione ». Serigrafia, cm 70x50, 90 esem-
plari. 1971.

VAN VELDE BRAM

« Grafica n. 23 ». Serigrafia, cm 50x70, 68 esem-
plari + 5 E.A. 1972.

VENNA LUCIO

Album di 6 litografie « 1919-1963 ». cm 35x50, 20
esemplari. 1963.

« Chiesa veneziana ». Litografia con una poesia
di A. Gatto, cm 70x50, 80 esemplari + 5 E.A.
1968-72.

« Passeggiatrice ». Litografia, cm 25x35, 60 esem-
plari. 1971.

« Serie di auguri ». Tirature varie.

VERDIANI LUCIANO

« Nudo ». Litografia, cm 35x25, 60 esemplari.
1965.

VERONESI LUIGI

L. Lambertini: « Partenze di Piero ». 1 Xilogra-
fia, cm 17x25, 99 esemplari. 1974.

VIAGGIO SALVATORE

« Struttura ». Acquaforte, cm 35x50, 68 esem-
plari + 5 E.A. 1972.

VOLO ANDREA

M. Prisco: « Nel parco ». 1 litografia, cm 34x34,
33 esemplari. 1968.

« Ricordando ». Acquaforte, cm 35x25, 68 esem-
plari. 1972.

ZANIBELLI LUISA

« Frattura n. 1 ». Serigrafia, cm 49x33, 100 esem-
plari. 1974.

« Vela ». Multiplo in bronzo, cm 15x24, 50 esem-
plari. 1974.

ZAPPETTINI GIANFRANCO

« Composizione ottica ». Litografia, cm 23x33, 50
esemplari. 1968.

ZAYAN DENISE

« Senza titolo ». Xilografia, cm 50x35, 68 esem-
plari + 15 E.A. 1974.

Affiches originali, realizzati in occasione delle
mostre, di: Albers, Assadour, Bill, Bradley,
Calò, Dreyer, Fautrier, Gentilini, Goetz, Maccari,
Mazzon, Messagier, Naldi, Neitzert, Ortega, Papa-
dakis, Piacesi, Plessi, Raphaël, Reggiani, Ricci,
Roccamonte, Searle, Spacal, B. Van Velde,
Venna.

IN PERMANENZA: OPERA GRAFICA DEI MAGGIORI ARTISTI CONTEMPORANEI